

FUNÇÕES

Os módulos da linha PRO realizam as seguintes funções no seu veículo:

- Automação one-touch nos botões dos vidros das 4 portas;
- Fechamento e abertura dos vidros pelo controle remoto original ou por alarmes universais;
- Proteção contra esmagamentos nas 4 portas (atende norma CONTRAN 468/13 com força média TURY de 25 Newtons);

APLICAÇÃO

Ford Ecosport Direct 2018 (Com 4 vidros elétricos sem automação original)

CARACTERÍSTICAS

Além das funções acima outras importantes características merecem ser destacadas

- Consumo inferior a 1mA em sleep-mode (stand-by);
- Sistema auto-adaptativo que gerencia o envelhecimento e desgaste dos componentes originais dos vidros elétricos, sem afetar o desempenho do produto;
- Não é necessário reprogramar o módulo em casos de pane elétrica ou troca de bateria do veículo;
- Realiza o fechamento por controle remoto, mesmo com botão de bloqueio dos vidros dos passageiros ativado;
- Proteção contra fechamentos indesejados dos vidros ao ativar o botão interno de trava das portas;
- Abertura dos vidros por controle remoto

Controle original: Ao pressionar o botão de destravamento das portas por 3 vezes seguidas o módulo realiza a abertura dos vidros.

Controle de alarmes universais: Ao pressionar o botão de saída auxiliar do controle (consulte manual do alarme)

- Proteção pelos botões: Durante a subida do vidro, se um obstáculo

for encontrado o vidro irá retroceder aproximadamente 50% do tamanho total da janela. A Função pode ser repetida 5 vezes, e na 5ª vez o vidro irá abrir totalmente. Nos botões das portas dos passageiros a proteção somente será realizada se o botão não estiver pressionado. Com o botão pressionado o vidro irá parar ao atingir o obstáculo e só baixar após soltar o botão.

- Proteção por alarmes: Durante a subida dos vidros, se um dos vidros encontrar um obstáculo o vidro abrirá totalmente e iniciará uma nova tentativa de fechamento por 4 vezes. Caso não consiga ficará parado aberto 5 centímetros abaixo do obstáculo.
 - Reposicionamento: Ao realizar 10 comandos de subida ou descida no mesmo vidro elétrico, sem atingir o fim de curso, a função de subida one-touch deste vidro será desativada. Para reativar a função realize a descida completa do vidro. Se houver um comando de subida por alarme neste momento, ou antes da abertura completa do vidro, este vidro irá abrir totalmente e em seguida será fechado automaticamente.
- TENSÃO: 10V a 16V • CONSUMO STAND BY: 0,9mA

PROGRAMAÇÃO DOS VIDROS

1º Passo: Com a instalação finalizada e com o conjunto de botões da porta do motorista conectado ao módulo PRO, ligue a chave de ignição e mantenha ligada até o final da programação.

2º Passo: Pressionar o botão de programação (2 a 3 segundos) até um dos vidros se movimentar iniciando a programação da primeira porta. Para sair do modo de programação desligue a chave de ignição a qualquer momento.

A autoprogramação realiza diversos movimentos no vidro elétrico, o LED indica qual porta está sendo programada. Consulte a tabela:

SINALIZAÇÃO DO LED				
PORTA	MOTORISTA	PASSAGEIRO	TRASEIRA DIREITA	TRASEIRA ESQUERDA
PISCADAS	●	●●	●●●	●●●●

O LED irá piscar 5 vezes indicando o final da programação.

- Vidros totalmente abertos foram aprovados.
 - Um ou mais vidros parcialmente abertos, indicam que aquelas portas não foram validas e será necessário reprogramar estes vidros novamente.
- O módulo iniciará automaticamente duas novas tentativas de reprogramação em cada vidro reprovado anteriormente. Caso persista reprovando um ou mais vidros, será necessário adotar novo procedimento:

- 1) Ligue a ignição e re programe o vidro reprovado (*)
- 2) Caso não tenha êxito, reprogramar conforme abaixo:
 - Com a ignição ligada e acessórios ligados (Faróis, Ventilador e Pisca);
 - Com o veículo ligado ou deixe a bateria carregar por (7 a 15 minutos);
 - Com o veículo ligado e acessórios ligados (Faróis, Ar Condicionado e Pisca).

Se mesmo após estes procedimentos o vidro não for aprovado, este vidro funcionará sem automação.

Neste caso o produto não foi liberado neste veículo. Pode-se tentar a manutenção do sistema dos vidros da porta reprovada.

(*) É possível selecionar somente o vidro reprovado, dando um novo toque no botão de programação da central, após o início da programação. Cada toque leva para a próxima porta.

PROGRAMAÇÃO DO TIPO DE TOQUE

Para alternar o tipo de toque do botão (one touch) siga o procedimento abaixo:

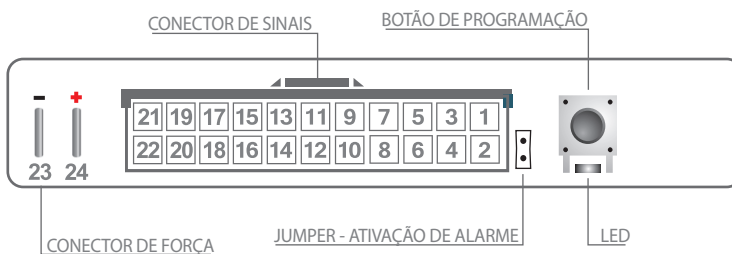
1º Passo: Ligar e desligar a chave de ignição.

2º Passo: Dentro de 1 minuto, pressione o botão de programação por 2 a 3 segundos. O LED indica qual tipo de toque está programado. Verifique a tabela abaixo:

SINALIZAÇÃO	TIPO DE TOQUE
1 Piscada de 2 segundos	Toque curto
2 Piscadas de 2 segundos	* Toque longo

** Para este veículo somente toque longo*

A programação do tipo de toque só é habilitada durante a temporização de 1 minuto e pode ser realizada quantas vezes forem necessárias.



INSTALAÇÃO POR ALARMES UNIVERSAIS

Para ativar o módulo PRO por alarmes universais, deverá conectar o fio verde/preto do chicote PRO no pulso negativo de subida do alarme e o fio amarelo/preto do chicote PRO na saída auxiliar negativa do alarme. E deve ser removido o JUMPER do módulo PRO. Acesse o link: <http://www.tury.com.br/instalacaodealarme.pdf> para ver os esquemas de instalação.

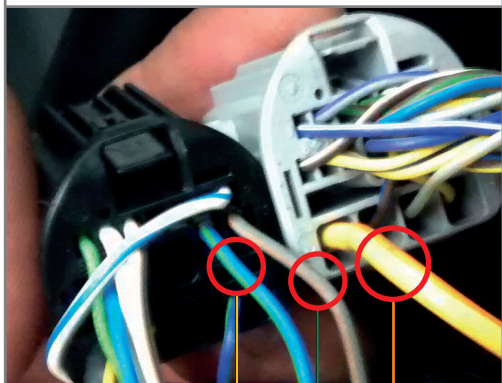
FERRAMENTAS NECESSÁRIAS

- JOGO DE ESPÁTULAS • CHAVE PARA PARAFUSO • ALICATES • EXTRATOR DE GRAMPOS • SCHOTTY-LOCK OU FERRO DE SOLDA • MULTÍMETRO
- ESPUMA ANTI-RUÍDO • PASSA FIO

ESQUEMA ELÉTRICO DE INSTALAÇÃO

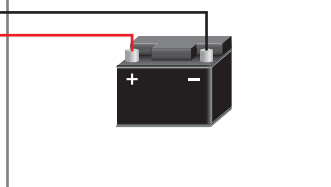
Instalação trava, destrava e pós ignição

- Conectar o fio VERDE/PRETO (Trava) ao fio CINZA/MARROM.
 - Conectar o fio AMARELO/PRETO (Destrava) ao fio AZUL/VERDE.
 - Conectar o fio LARANJA (Pós ignição) ao fio AMARELO/LARANJA.
- Todos os fios estão localizados nos conectores da coluna da porta do motorista



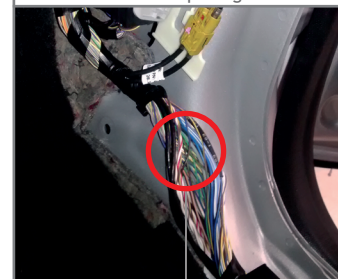
Instalação fio positivo e negativo

- Conectar o fio PRETO (0V terra) no pólo negativo da bateria e o fio VERMELHO (12V) no pólo positivo.



Instalação fio de seta

- Conectar o fio BRANCO/PRETO (Seta) ao fio CINZA/LARANJA original do veículo localizado na coluna inferior lado direito passageiro



PRETO - NEGATIVO 0V
VERMELHO - POSITIVO 12V

AMARELO/PRETO - DESTRAVA
VERDE/PRETO - TRAVA
LARANJA (0,35mm)

BRANCO/PRETO - SETA

- AZUL/PRETO (0,35mm)
- AZUL (0,35mm)
- AZUL/PRETO (1,5mm)
- AZUL (1,5mm)

RAMAL PARA A PORTA
DIANTEIRA ESQUERDA

RAMAL PARA A PORTA
DIANTEIRA DIREITA

- ROXO (0,35mm)
- ROXO (1,50mm)
- ROXO/PRETO - (0,35mm)
- ROXO/PRETO - (1,50mm)

- ROSA - (0,35mm)
- ROSA - (1,5mm)
- ROSA/PRETO - (0,35mm)
- ROSA/PRETO - (1,5mm)

Para a instalação dos fios das portas do motorista, passageiro e portas traseiras utilizar os comunicados que acompanham o produto.

- CINZA - (0,35mm)
- CINZA - (1,5mm)
- CINZA/PRETO (0,35mm)
- CINZA/PRETO (1,5mm)

As cores dos fios originais e suas funções e localizações podem variar. Com um multímetro sempre verifique antes de instalar nossos produtos, para evitar possíveis problemas. A TURY não se responsabiliza por danos causados no sistema elétrico do veículo por falhas de instalação.

Caso não utilize schotty-lock, recomendamos utilizar solda e fita isolante nas emendas dos cabos elétricos.

Sempre passar e fixar o chicote TURY junto ao chicote original do veículo revestindo com espuma para evitar ruídos e garantir que a posição final do módulo eletrônico TURY, esteja protegida de entrada de água. (insul-film, chuva e higienização).